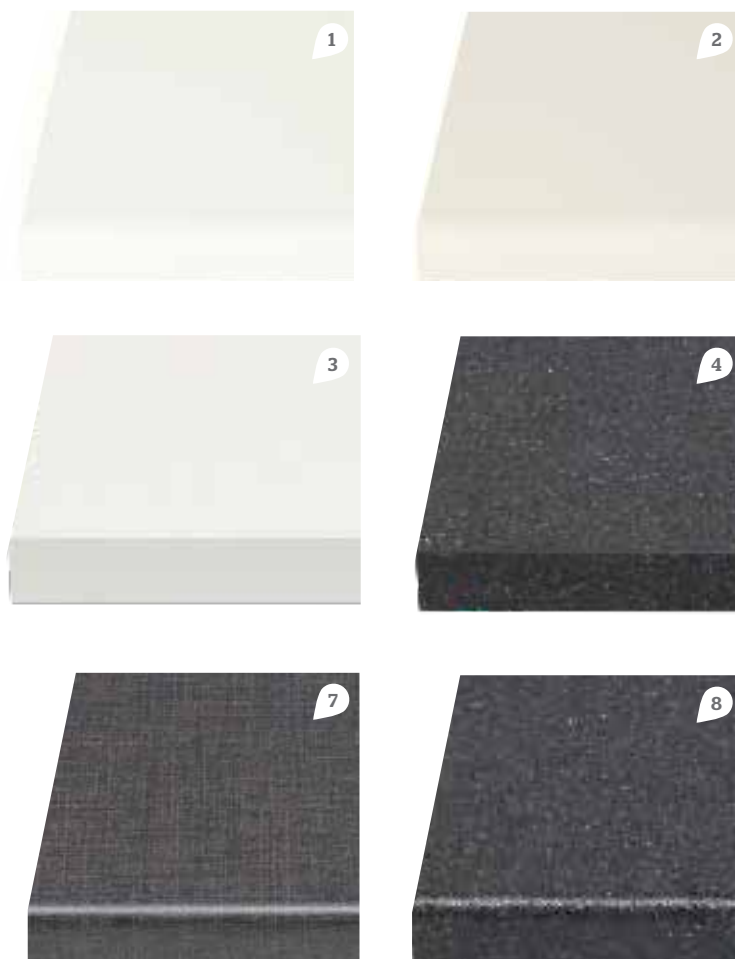


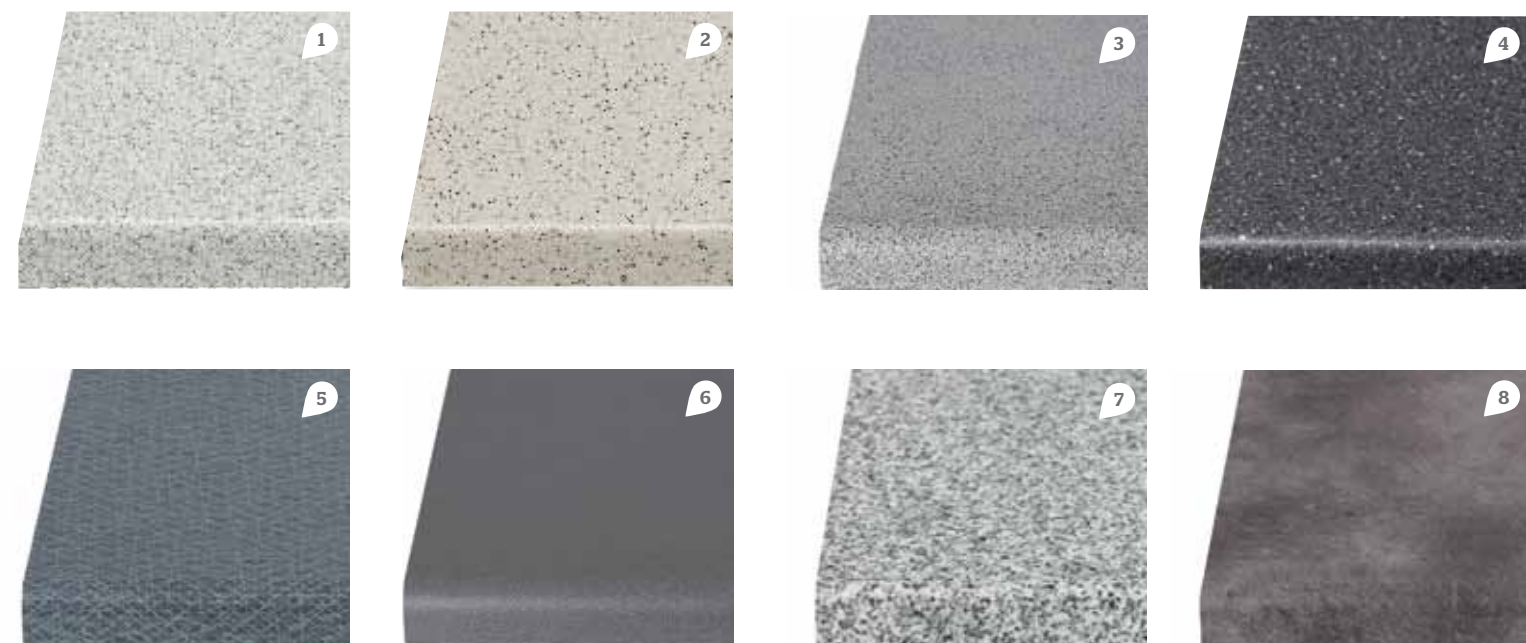
Laminatplater

Laminatplater er solide slitere. De kan søles på og brukes i årevis uten at det skjer noe dramatisk med dem. De tåler opptill 180° C. Våre innredningsarkitekter har valgt ut et bredt sortiment av klassiske og moderne mønstre, farger og nyanser som du vil kunne trives med i mange år. Se på miljøene i denne katalog og få tips om fine kantlister til laminatplatene. Tenk kreativt. Vi er jo vant til å ha laminatplater på arbeidsbenkene.

Men nå har vi også tynne laminatplater. Den som er 12 mm tykk kan f.eks. brukes som sprutbeskyttelse på veggen ved komfyr og oppvaskbenk istedet for fliser. Det er lettstelt, og helhetsinntrykket blir dessuten rolig og smakfullt. Den 16 mm tykke platen kan du bruke som Barrygg, sokkel eller som dekkeseide. De 12 mm og 16 mm tykke platene har rette kanter. Målbestill dem på samme måte som benkeplater.



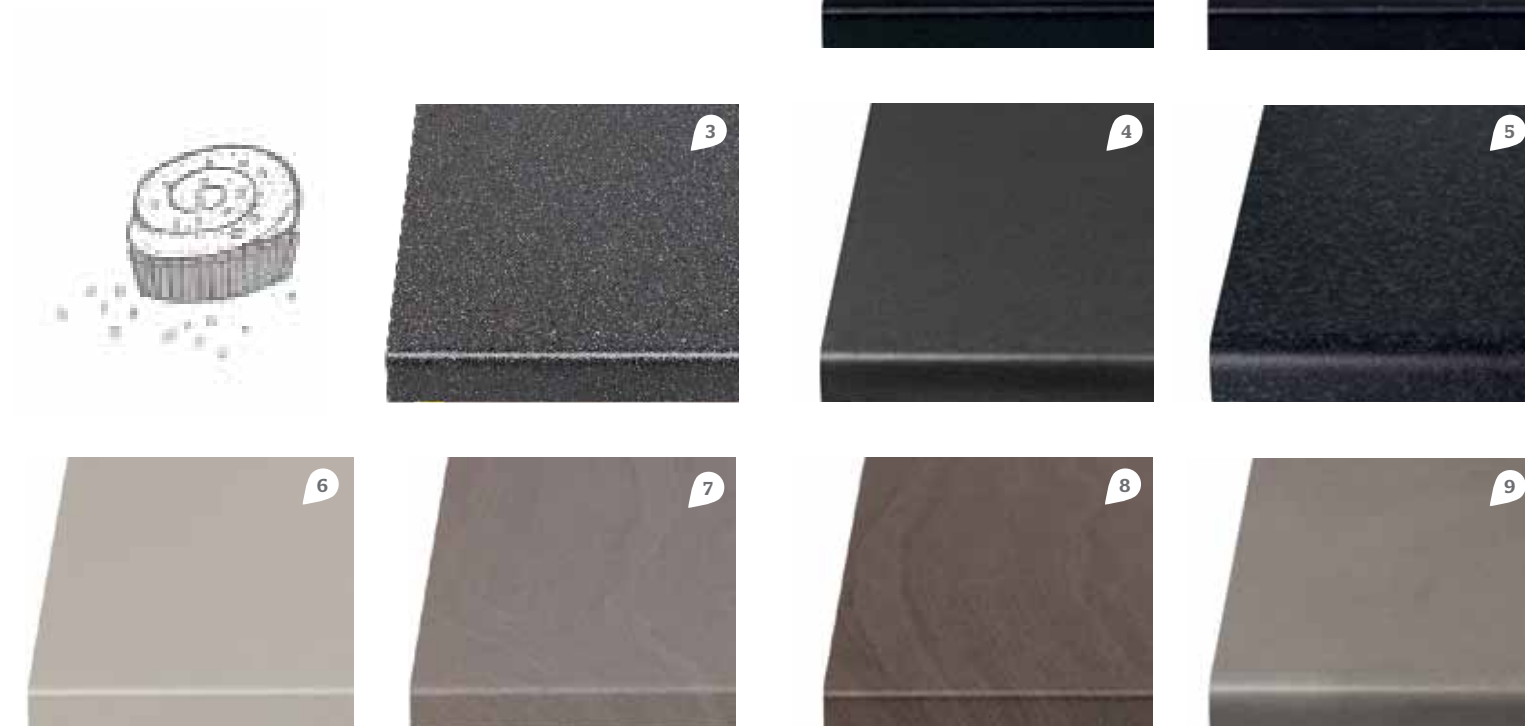
1 : Hvit struktur 586. 2 : Hvit 451. 3 : Hvit høyglans 464. 4 : Skifer høyglans 465. 5 : Tekstil gråhvit 587. 6 : Tekstil grå 588. 7 : Tekstil brun 589. 8 : Skifer rustik 565.



1 : Fantasi lysegrå 249. 2 : Fantasi beige 519. 3 : Fantasi mørk grå 380. 4 : Fantasi grafit 390. 5 : Virrvarr antracit 450. 6 : Zeus antracit 534. 7 : Grå granit 583. 8 : Mørk metall 542.

Dobbeltsidig laminat

Du kan også bestille benkeplater med dobbeltsidig laminat, dvs samme laminat på begge sider. Kan leveres på plater med kantlist MF1, MF1 Plus, MF2, MF3, MFO, MF42.



1 : Svart struktur 584. 2 : Svart marmor 585. 3 : Mørk grå kvarts 551. 4 : Basaltino 556. 5 : Brazil svart 525. 6 : Lysgrå sandstein 580. 7 : Grå sandstein 581. 8 : Brungrå sandstein 582. 9 : Gomera 558.



1 : Oak Chamonix 561. 2 : Eik blokk 571. 3 : Drivved 578. 4 : Mørk drivved 579. 5 : Lys valnøt 453. 6 : Wenge blokk 454. 7 : Wenge 559. 8 : Bøkblokk 569.

Laminatplater - kantlister

Det finnes flere alternativer på kantlister for laminatplater, både i laminat og massivt tre. Se gjennom alle mulighetene i denne katalogen, så får du tips om flotte kantlister til laminatplater. Tenk kreativt!

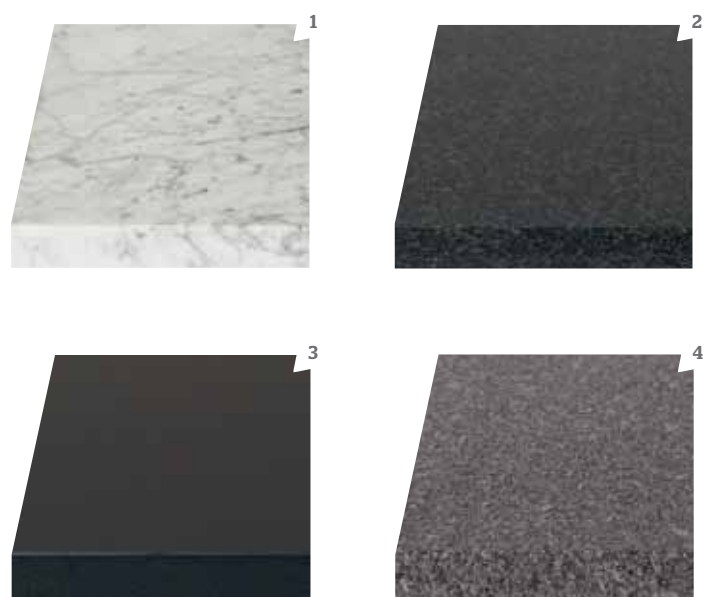


1 : MF 0. 30 og 40 mm (eik, svart- og vitbeiset eik og valnøtt). **2 : MF 4.** 30 mm (eik, svart- og vitbeiset eik og valnøtt) **3 : MF 20.** 30 mm (eik, svart- og vitbeiset eik og valnøtt). **4 : MF 5.** 30 og 40 mm (eik og valnøtt). **5 : MF 1.** 12, 16, 30 og 40 mm. 31-120 mm valgbar dimensjoner. **6 : MF 1 Plus.** 30 og 40 mm. **7 : MF 3.** 30 og 40 mm (eik, svart- og vitbeiset eik og valnøtt). **8 : MF 15.** 30 mm (eik, svart- og vitbeiset eik og valnøtt). **9 : MF 42.** Aluminiumslist 30 og 40 mm. **10 : MF 2.** 30 mm.

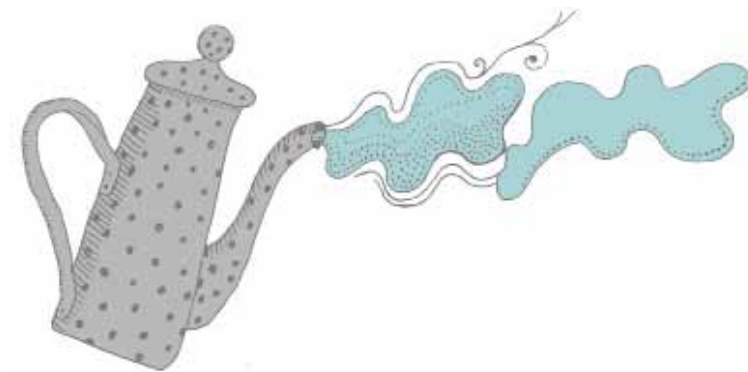
Steinplater

Granitt, svart diabas og marmor. Granitt og svart diabas er de mest motstandsdyktige. De tåler varme, vann og til og med skarpe kniver. Marmor er mer porøs og derfor mer følsom for flekker og riper, men mange synes at nettopp dette er en sjarmerende kvalitet. Marbodals steinplater er også impregnerte og dermed ekstra slitesterke.

For å minimere avvik og skape et så homogent helhetsinntrykk som mulig, kommer platene du velger fra samme steinblokk.



1 : Marmor. Mattslipt Carrara. **2 : Svart granit.** Mattslipt/blankpolert/antikkbørstet Impala. **3 : Svart diabas.** Mattslipt/blankpolert Nero Assoluto. **4 : Grå granit.** Mattslipt/blankpolert Grå bohus.



Hoggeplater

Massive hoggeplater. 70 mm tykkelse. Målbestilles.

1 : Hoggeplate bøk
2 : Hoggeplate eik



Massive treplater

Massivt tre er varmt og vakker. Marbodals massive treplater leveres enten hardvokset eller oljet. Tre er mer følsomt enn laminat og stein. Trebenkeplater nær vann eller komfyr bør være hardvokset. En vokset overflate er nemlig halvblank og tåler vann bedre enn en matt, oljet overflate. Husk å behandle en oljet plate regelmessig. Test om overflaten er så mettet at vann-dråpene perler seg. Hvis ikke er tiden inne for å olje igjen.



1 : Eik svartbeiset. Hardvokset. **2 : Eik vitbeiset.** Hardvokset. **3 : Eik.** Oljet/hardvokset. **4 : Amerikansk valnøtt.** Oljet/hardvokset. **5 : Bøk.** Oljet/hardvokset. **6 : Kirsebaer.** Oljet/hardvokset.



Broløsning

Ved hjelp av broløsningen i massivt tre skaper du en trivelig sittedel i kjøkkenet. Perfekt for morgenkaffen eller barnas lekselesing.

Tempknotter

Metallknotter i rustfritt stål med tetningsring. 16 stk. per sett. Monteres i benkeplaten (massivt tre eller laminat) og plasseres i valgfritt mønster. Monteringsmaler medfølger.

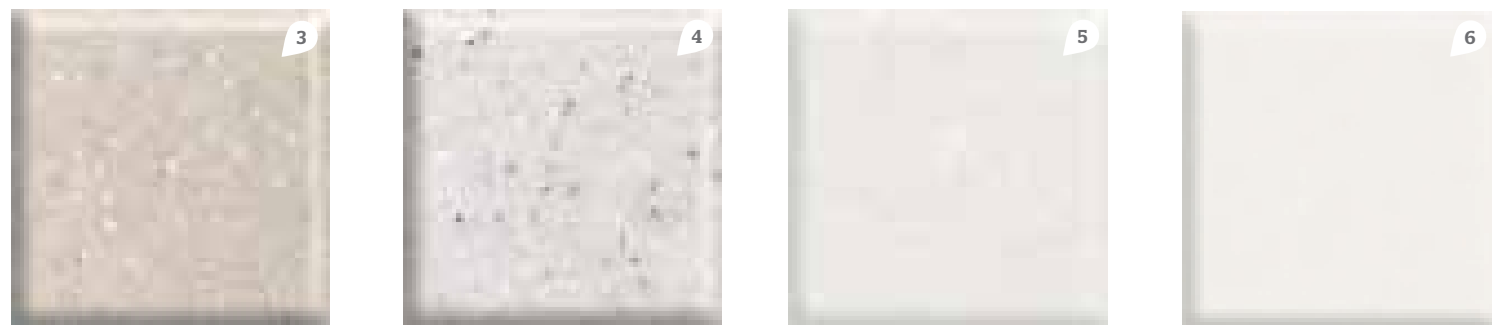


Monteringsmaler



Hi-Macs®

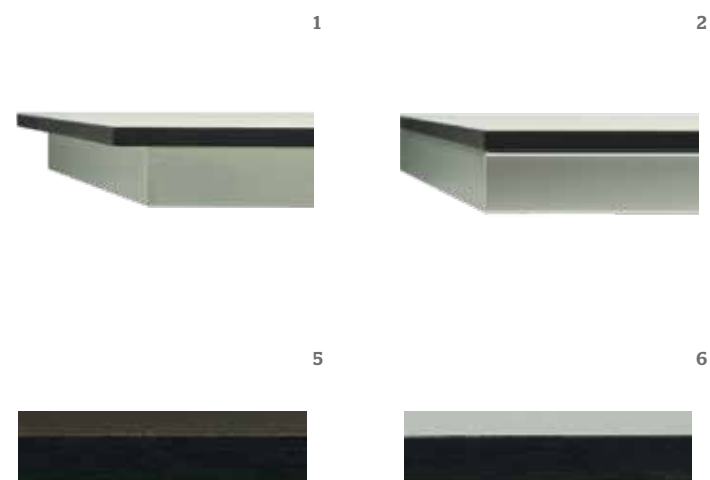
Dette er benkeplater av slitesterkt, steinlignende komposittmateriale, som består av mineraler, akryl og fargepigmenter. Materialet kan formes og sammenføres uten synlige skjøter ved montering i kjøkkenet. Hi-Macs finnes i følgende farger: Arctic White, Arctic Granite, White Quartz, Sea Oat Quartz og Black Granite. Det er ca.10 kantalternativer å velge mellom. Vasker i Hi-Macs, alternativt Hi-Macs med bunn i rustfritt stål. Vanlige vasker i rustfritt stål kan også underlimes i Hi-Macs.



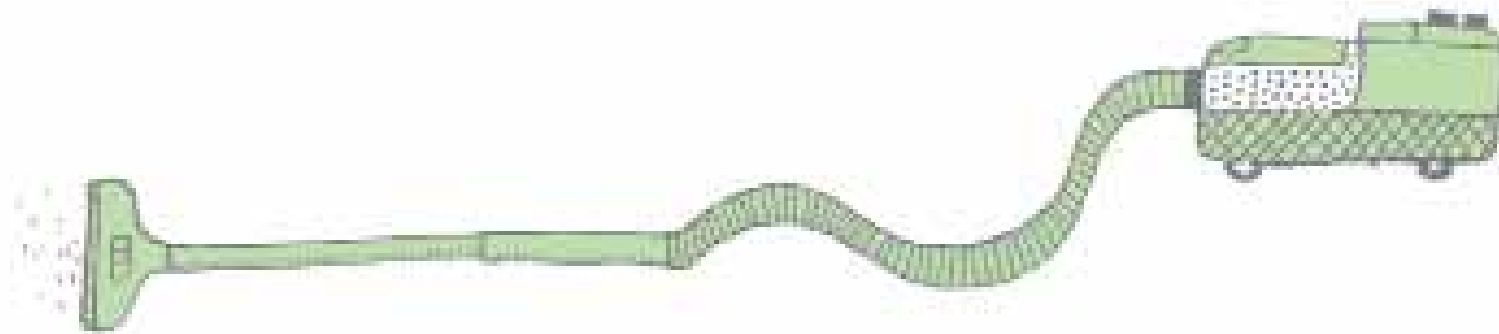
1 : Vasker i Hi-Macs. 2 : Black Granite. 3 : Sea Oat Quartz. 4 : White Quartz. 5 : Arctic Granite. 6 : Arctic White.

Kompaktlaminat

Kompaktlaminat består av en kjerne av impregnerert kraftpapir med overside og underside som på en vanlig laminatplate. Siden benkeplaten har en rett framkant og bare er 10 mm tykk gir den et tynt og stilrent inntrykk. Kompaktlaminatplaten kan også bestilles med en aluminiumsramme hvis man vil øke benkeplaten tykkelse. Aluminiumsrammen kan plasseres kant i kant med platen eller inntrukket for å gi inntrykk av en svevende plate. Vasker underlimes på samme måte som i vanlige laminatbenkeplater.



1 : Kompaktlaminat med inntrukket aluminiumsramme. 2 : Kompaktlaminat med aluminiumsramme. 3 : Hvit med svart kjerne, 457H. 4 : Hvit med hvit kjerne, 001H. 5 : Svart med svart kjerne, 002H. 6 : Zeus antracit med svart kjerne, 534H.



Rustfrie benkeplater

Den håndlagede, heldekkende benkeplaten i rustfritt stål har lenge vært reservert kun for restaurantkjøkken. Nå er den tilgjengelig for deg! Marbodals rustfrie benkeplater kan du få i hvilken som helst form – vi "skreddersyr" den for nettopp ditt kjøkken. Fram- og bakkanter samt gavler kan du få i forskjellige profiler og mål. Standard er 30 og 40 mm, men platene finnes også fra 20 til 100 mm. Materialet er en kraftig, tykk stålplate som gir en sterk kvalitetsfølelse. En følelse som du nesten kan kjenne bare ved å se på bildene.



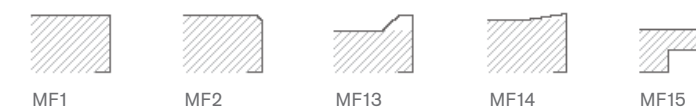
Denna rustfrie benkeplaten med den klassiske framkanten MF13 og den fint rundede gavlen gir en gammeldags karakter. Bakkanten er av type MB10 og gavlen MB100.



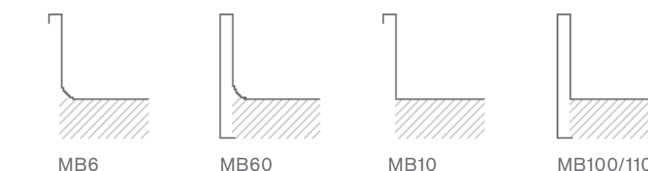
En liten faset kant, MF14, sørger for at det ikke renner vann ned på gulvet. Koketoppen er elegant nedfelt i platen.

Kantprofiler, rustfrie benkeplater

Framkant



Bakkant



Du kan også få dekorsider og sokler i rustfritt. Ultramoderne kombinasjon – Vollo høyglans og dekorside i rustfritt stål.



Kantprofilen MF15 gir benkeplaten et stilrent, slankere uttrykk. Finnes også i tre og stein.